

## MultiCOM 302

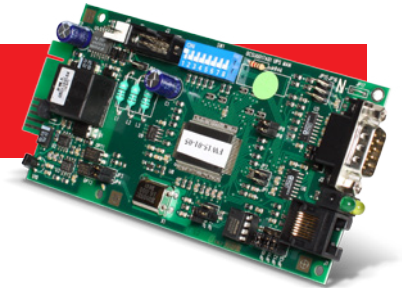
### CARD - MODBUS/JBUS INTERFACE

El convertidor de protocolo MultiCOM 302 permite monitorizar el UPS mediante el protocolo MODBUS/JBUS en línea serie RS232 o RS485.

Además, gestiona una segunda línea serie independiente RS232 que se puede utilizar para conectar otros dispositivos, como NetMan 204 o un PC que utilice el software PowerShield<sup>3</sup>.

#### Características

- Configuración del puerto para MODBUS/JBUS como RS232 o RS485
- Gestión de dos líneas serie independientes
- Integrable con los principales programas de gestión BMS.



## MultiCOM 352

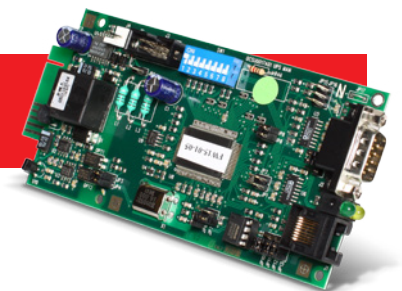
### CARD - INTERFACE DUPLEXER

El duplicador de serie MultiCOM 352 es un accesorio que permite conectar dos dispositivos a un único puerto de comunicación serie del UPS.

Utilizable en todos los casos en que se necesiten varias conexiones serie para el control múltiple del UPS, es la solución ideal para redes LAN con cortafuegos, que requieren un elevado grado de seguridad, o para la gestión de redes LAN separadas alimentadas por un único UPS.

#### Características

- Configuración en cascada para obtener un máximo de 4 puertos serie de comunicación
- Led de señalización del flujo de comunicación
- Posibilidad de actualizar el firmware mediante puerto serie.



## MultiCOM 372

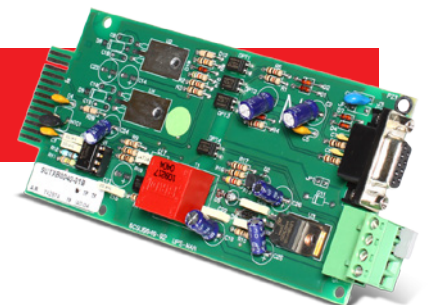
### CARD - RS232 INTERFACE

El accesorio MultiCOM 372 permite añadir al UPS un puerto de comunicación para el control y la monitorización del UPS por línea serie RS232.

La tarjeta está provista de una entrada ESD (apagado del UPS en caso de emergencia) y de una entrada RSD (Shutdown remoto), ambas disponibles con borna de conexión extraíble y conectables directamente a interruptores de emergencia u otras.

#### Características

- Gestión de la entrada ESD y Shutdown UPS
- Posibilidad de alimentar dispositivos a 12 V 80 mA máx.



# MultiCOM 382

## CARD - RELAY I/O INTERFACE

El accesorio MultiCOM 382 ofrece una serie de contactos de relé para la gestión de los estados y las alarmas del UPS. La tarjeta está provista de dos bornas extraíbles. En una de estas bornas se encuentran la señal ESD (apagado del UPS en caso de emergencia) y la señal RSD (Shutdown remoto).

La tarjeta ofrece también la posibilidad de asociar las señales de Battery Working, Bypass, Alarma y Batería Baja con contactos conmutados libres de potencial.

### Características

- Corriente máx. 3A a 250 Vac
- Posibilidad de configurar la asociación de las señales a los contactos.



# MultiCOM 401

## BOX - PROFIBUS DP INTERFACE

El Profibus MultiCOM 401 es un accesorio que permite conectar el UPS a una red Profibus DP. Permite integrar la gestión y la monitorización del UPS en un sistema de control basado en un bus de campo de los más comunes en el ámbito industrial, para la comunicación entre sistemas de control/ automatización e I/O distribuidos.

### Características

- Protocolo Profibus DP-V1
- Direcciones configurables de 0 a 99
- Formato de datos: Profidrive V2 PP05
- Velocidad de comunicación configurable de 9,6 kBit/s a 12 MBit/s
- Led de visualización del flujo de comunicación.



# Multi I/O

## BOX - RELAY I/O CARD & MODBUS/JBUS INTERFACE

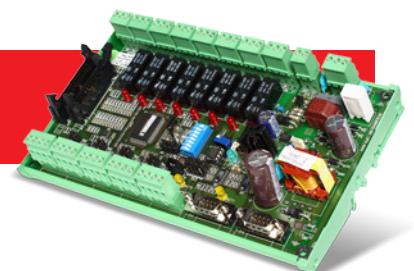
Multi I/O es un dispositivo que integra el UPS con un sistema de control mediante señales de entrada y salida de relé, completamente configurable. Permite conectar dos dispositivos a un único puerto de comunicación serie del UPS.

Utilizable en todos los casos en que se requieran varias conexiones serie para el control múltiple del UPS.

Además, puede comunicarse con líneas RS485 mediante el protocolo MODBUS/JBUS.

### Características

- 8 entradas analógicas/digitales
- 8 relés de salida (3A a 250Vac) configurables utilizando los estados de las entradas y del UPS
- Puede comunicarse con el UPS vía RS232
- Puede controlar dos líneas serie independientes RS232/RS485 para monitorizar el UPS y sus datos con el protocolo MODBUS/JBUS
- Posibilidad de actualizar el firmware mediante puerto serie.



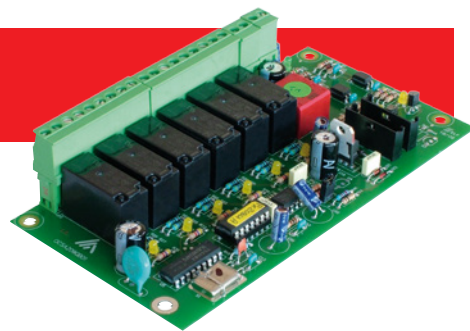
# I/O

## TARJETA DE EXPANSIÓN

La tarjeta de expansión I/O para la gama Master está dotada de:

- 6 salidas de contactos libres para tensión NC/NO (250 V/5 A) eléctricamente aisladas entre sí y de otros circuitos
- 2 entradas autoalimentadas.

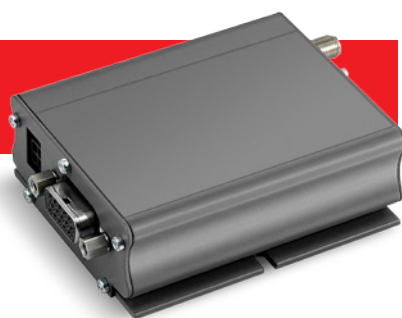
Cada salida o entrada se puede configurar con estados diferentes mediante el menú correspondiente.



# Modem GSM

## MODEM

El módem GSM permite el envío de SMS sobre los estados y las alarmas de los dispositivos monitorizados por el software de control PowerShield<sup>3</sup> y por el software de supervisión PowerNetGuard.



# RTG 100

## MÓDEM GPRS

El terminal GPRS RTG 100 permite la gestión del UPS conectado directamente al sistema de telefonía móvil GSM.

Ha sido desarrollado para integrar el UPS, sin ayuda de conexiones fijas, en el sistema de telecontrol TeleNetGuard, para el control total del UPS y el diagnóstico en caso de avería.

RTG 100 puede comunicarse constantemente con el UPS, proporcionando al sistema de telegestión TeleNetguard

o al software PowerShield<sup>3</sup> una válida alternativa a los sistemas de conexión por cable de comunicación.

### Características

- Envío de SMS de alarmas y estados UPS
- Compatible con TeleNetGuard y PowerShield<sup>3</sup>
- Gestión de historial de eventos
- Firmware actualizable por GSM.



# Multi Panel

## REMOTE DISPLAY INTERFACE

Multi Panel es un panel remoto que permite monitorizar a distancia el UPS y tener en tiempo real un información detallada de las condiciones de funcionamiento. Con este dispositivo es posible consultar las medidas eléctricas de red, salida, batería y los estados del UPS. El display gráfico de alta visibilidad está en inglés, italiano, alemán, francés, español, ruso, chino y muchos otros idiomas. Multi Panel está dotado de 3 puertos serie independientes, uno de los cuales permite monitorizar el UPS mediante el protocolo MODBUS/JBUS en línea serie RS485 o RS232. Las otras líneas serie independientes permiten conectar otros dispositivos, como NetMan 204 o un PC que utilice el software PowerShield<sup>3</sup>.

### Características

- LCD de alta visibilidad con funciones gráficas
- Gestión de tres líneas serie independientes
- Configuración del puerto para MODBUS/JBUS como RS232 o RS485
- Integrable con los principales programas de gestión BMS
- Posibilidad de actualizar el firmware mediante puerto serie.



DATA0015ERES

Follow us on Social Networks



RPS SpA - Riello Power Solutions - Member of the Riello Elettronica Group  
Viale Europa, 7 - 37045 Legnago (Verona) - ITALY | [www.riello-ups.com](http://www.riello-ups.com)  
Tel: +39 0442 635811 - Fax: +39 0442 629098 | [riello@riello-ups.com](mailto:riello@riello-ups.com)